

EPLAN

efficient engineering.



Naše motto: "efficient engineering".

Náš cíl: Integrovaná řešení a optimalizace inženýrských procesů.

PROCESS CONSULTING

ENGINEERING SOFTWARE

IMPLEMENTATION

GLOBAL SUPPORT

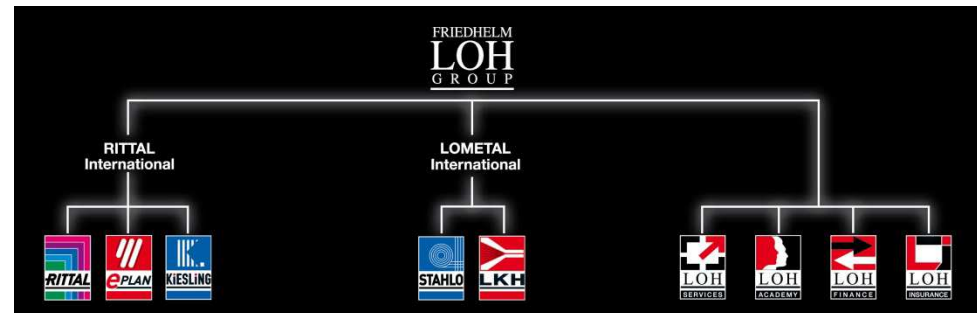
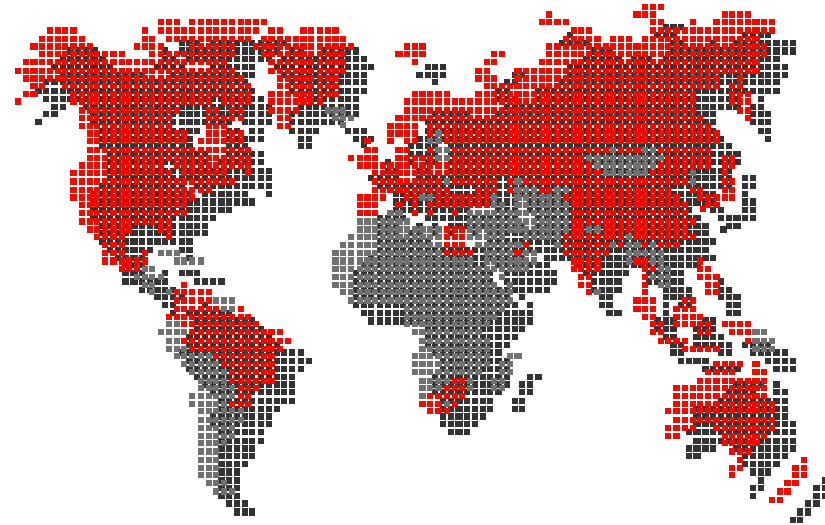
FRIEDHELM LOH GROUP



EPLAN

Mezinárodně působí více jak 25 let

- založena v roce 1984
- centrála: Monheim, Německo
- součást korporace
Friedhelm Loh Group
- 700 zaměstnanců celosvětově
- zastoupení ve více než 50 zemích
- více než 40 000 zákazníků
- více než 100 000 instalací



PROCESS CONSULTING

ENGINEERING SOFTWARE

IMPLEMENTATION

GLOBAL SUPPORT

FRIEDEM L OH GROUP



EPLAN

Česká a Slovenská republika

- od roku 1991 výhradní distributor pro Československo
- od roku 2009 zastoupení EPLAN pro ČR a SR
- pobočky EPLAN:
 - ČR – Praha, Liberec, Brno
 - SR - Malacky, Košice
- 16 zaměstnanců
- přes 1 000 zákazníků v ČR a SR
- přes 2 500 licencí systému EPLAN



Česká republika



Slovenská republika



PROCESS CONSULTING

ENGINEERING SOFTWARE

IMPLEMENTATION

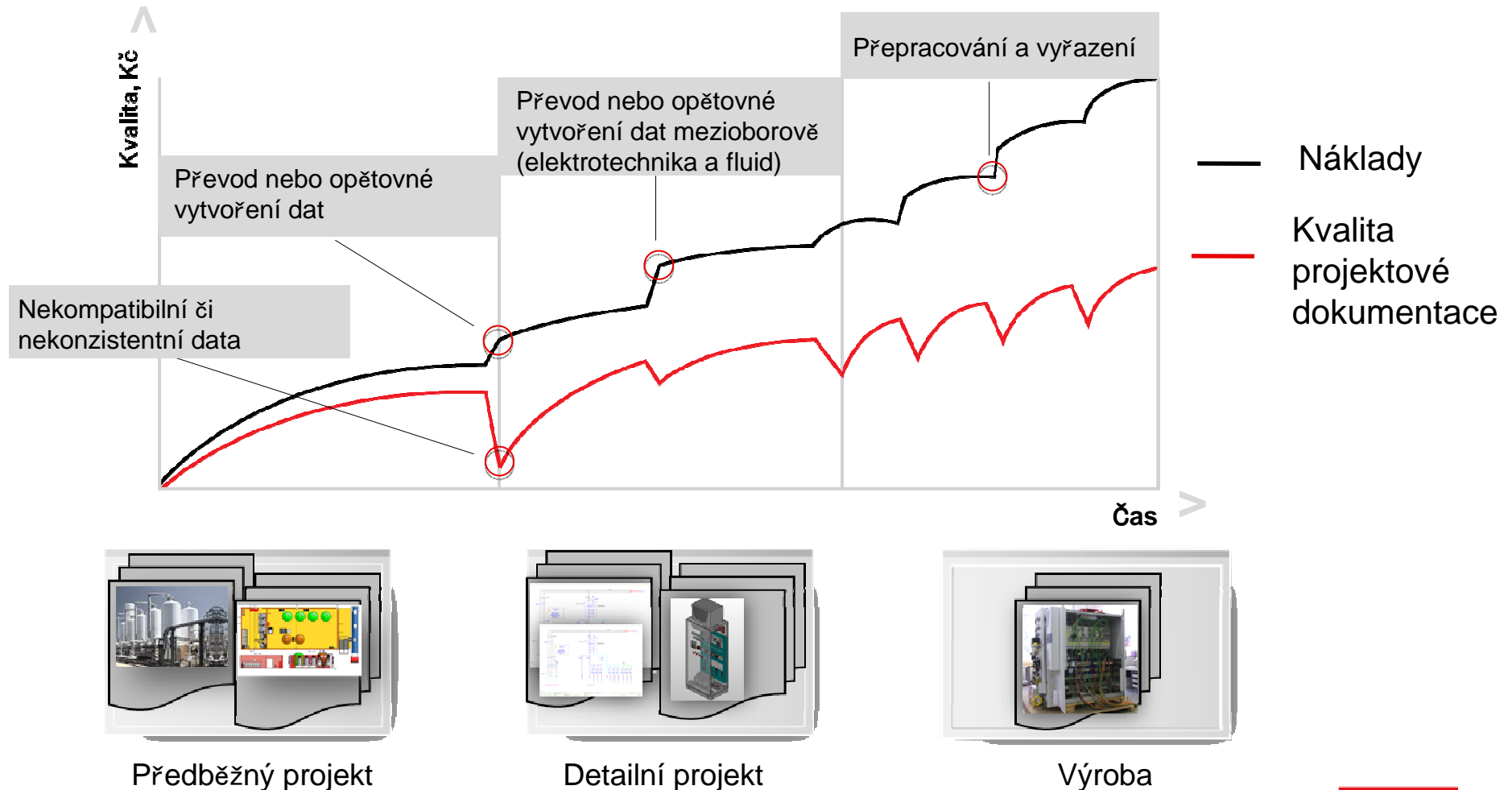
GLOBAL SUPPORT

FRIEDHELM LOH GROUP

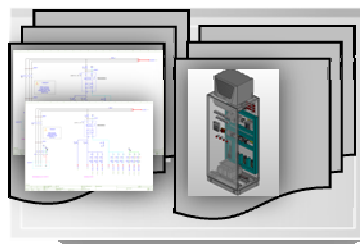


Proces vývoje produktu DNES

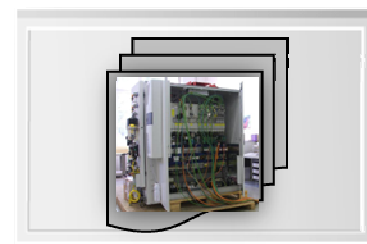
Běžný postup



Předběžný projekt



Detailní projekt



Výroba

PROCESS CONSULTING

ENGINEERING SOFTWARE

IMPLEMENTATION

GLOBAL SUPPORT

FRIEDHELM LOH GROUP

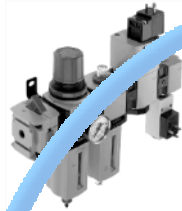


EPLAN produktové portfolio

ePLAN®
electric P8



ePLAN®
fluid



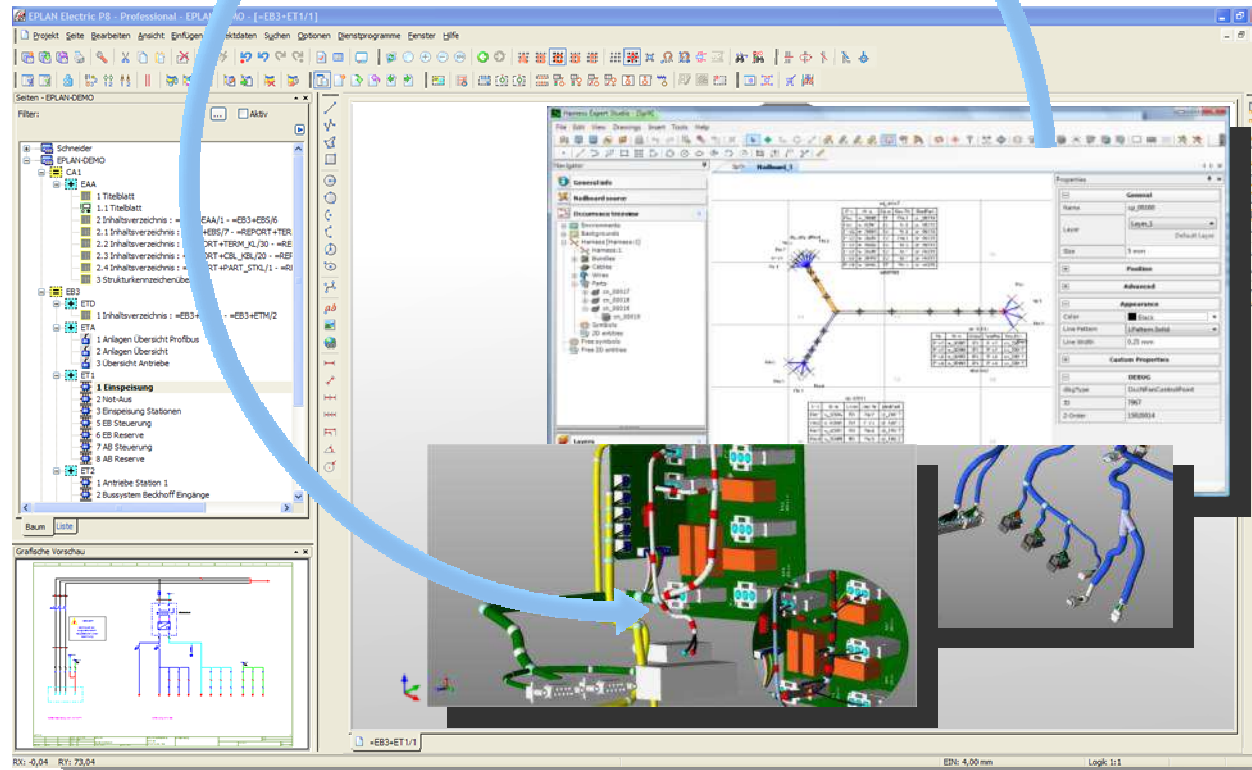
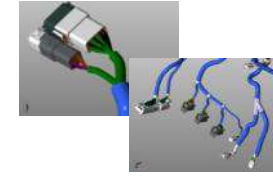
ePLAN®
ppe



ePLAN®
pro panel



ePLAN®
harness pro



PROCESS CONSULTING

ENGINEERING SOFTWARE

IMPLEMENTATION

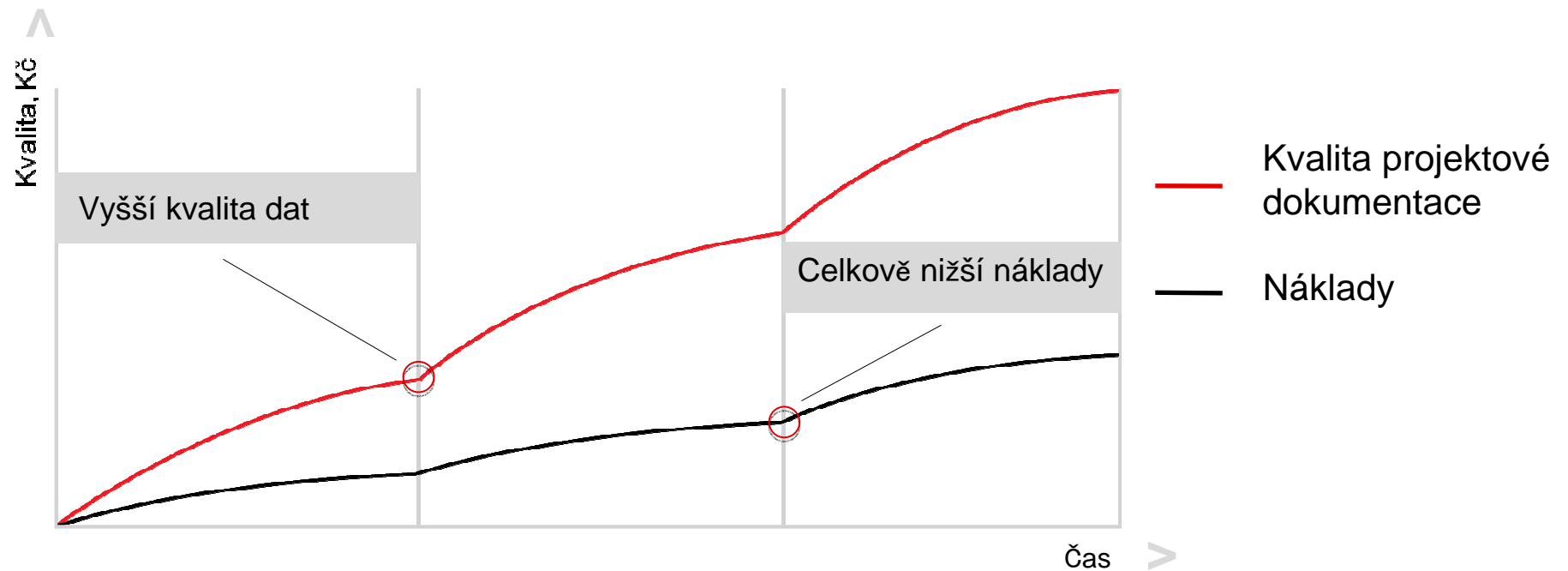
GLOBAL SUPPORT



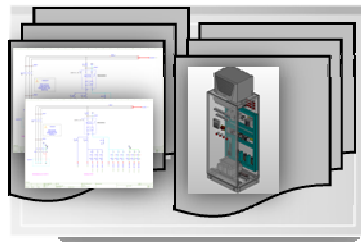
FRIEDHELM LOH GROUP

Efektivní projektování

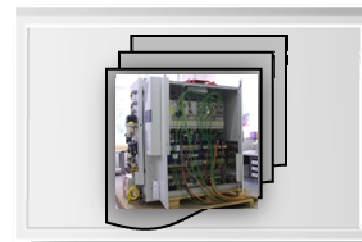
Přínosy



Předběžný projekt



Detailní projekt



Výroba

PROCESS CONSULTING

ENGINEERING SOFTWARE

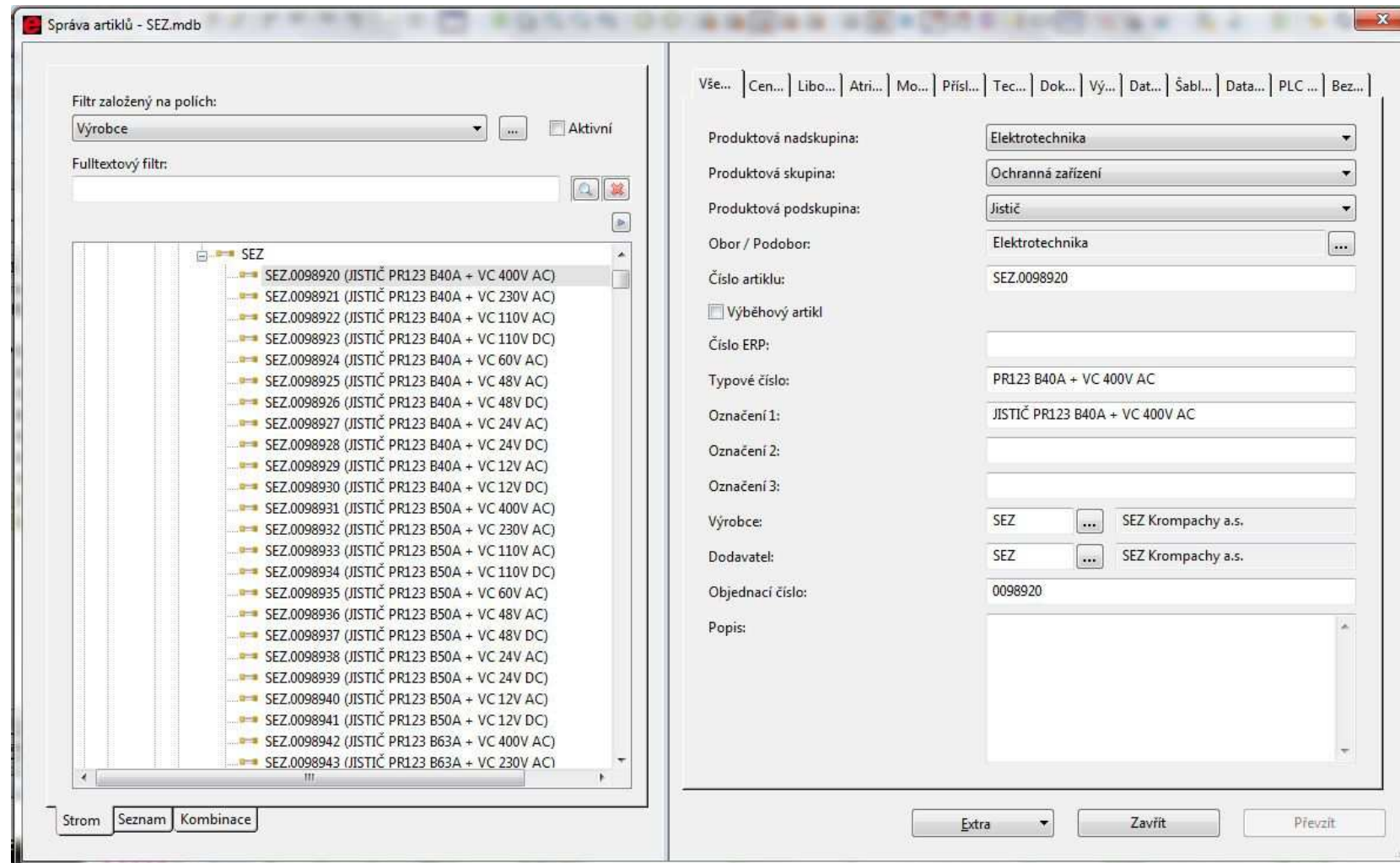
IMPLEMENTATION

GLOBAL SUPPORT

FRIEDHELM LOH GROUP



Databáze SEZ pro EPLAN P8



PROCESS CONSULTING

ENGINEERING SOFTWARE

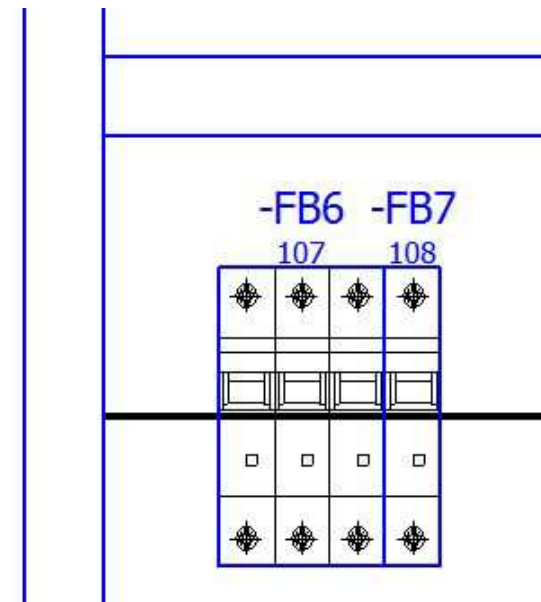
IMPLEMENTATION

GLOBAL SUPPORT

FRIEDHELM LOH GROUP

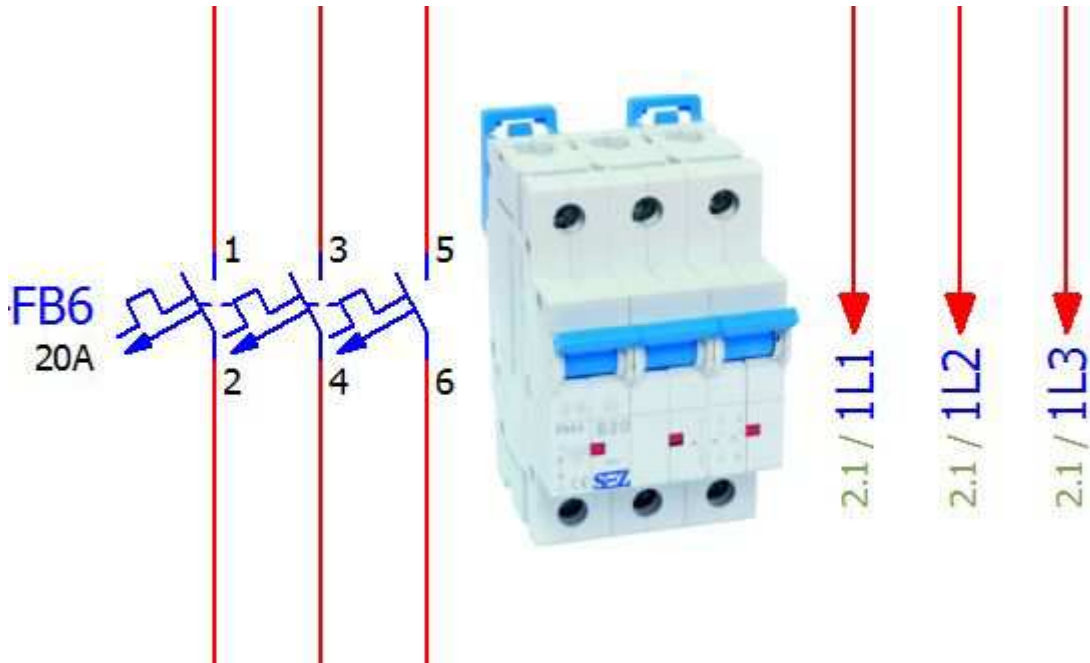
Databáze SEZ pro EPLAN P8

- Základní údaje o databázi
 - Určena pro EPLAN Electric P8 verze 2.1 a vyšší
 - Obsahuje údaje pro tvorbu kusovníků
 - Česká a slovenská verze
 - Makra pro osazení montážní plochy rozváděče
 - Obrázky přístrojů
 - Rozměry
 - Celkem 1308 položek



Databáze SEZ pro EPLAN P8

- Obsah databáze
 - Chrániče
 - Jističe do 63A
 - Jističe do 125A
 - Příslušenství jističů
 - Modulární přístroje
 - Spínače
 - Vypínače a signálky
 - Rozvodnice



Databáze SEZ pro EPLAN P8

1.1 / 1L1

1.2 / 1L2

1.2 / 1L3

-FB7
16 A

-TB1

Vlastnosti (symboly): Všeobecný přístroj

Jistič | Zobrazení | Data symbolů / funkcí | Artikly

Rádek	Číslo artiklu	Počet kusů / množ.
1	SEZ.0099109	1
2		0
3		0
4		0
5		0
6		0
7		0
8		0
9		0
10		0
11		0
12		0
13		0
14		0
15		0
16		0
17		0
18		0

Datový zdroj: Standard

Nastavení | Výběr přístroje

Kategorie: Data artiklů

Název vlastnosti	Hodnota
Číslo artiklu <22001>	SEZ.0099109
Typové číslo <22002>	PR 61-B 16A
Objednací číslo <22003>	0099109
Artikl: Označení 1 <22004>	JISTIČ PR 61-B 16A
Výrobce <22007>	SEZ
Dodavatel <22008>	SEZ
Výška <22012>	94,00 mm
Šířka <22013>	17,50 mm
Hloubka <22014>	77,40 mm
Typ datového záznamu <22023>	Jednotlivý díl
Varianta <22024>	1
Produktová podskupina <22028>	Jistič
Produktová skupina <22041>	Ochranná zařízení
Jednotka množství <22042>	KS
Obrazový soubor <22045>	SEZ\PR61.jpg
Hmotnost <22046>	0,13 kg
Množství/balení <22122>	1
Obor 'Elektrotechnika' <22131>	<input checked="" type="checkbox"/>
Produktová nadskupina <22138>	Elektrotechnika
Makro <22145>	SEZ\PR61.ema
Poslední změna <22901>	KMY / 09.03.2014 20:40:58
Datum vytvoření <22902>	KMY / 06.03.2014 15:48:54

OK | Storno | Převzít

Databáze SEZ pro EPLAN P8

- Možnosti importu
 - Databáze
 - Formát *.zw6 pro import celé databáze
 - Formát *.edz pro import databáze, maker a obrázků
 - Formát *.xml pro import celé databáze, případně jednotlivých částí
 - Makra
 - Formát *.zw5
 - Obrázky
 - Formát *.zip

Více než 47,000 spokojených zákazníků po celém světě

Reference



PROCESS CONSULTING

ENGINEERING SOFTWARE

IMPLEMENTATION

GLOBAL SUPPORT

FRIEDHELM LOH GROUP

EPLAN Software & Service GmbH & Co. KG

12

